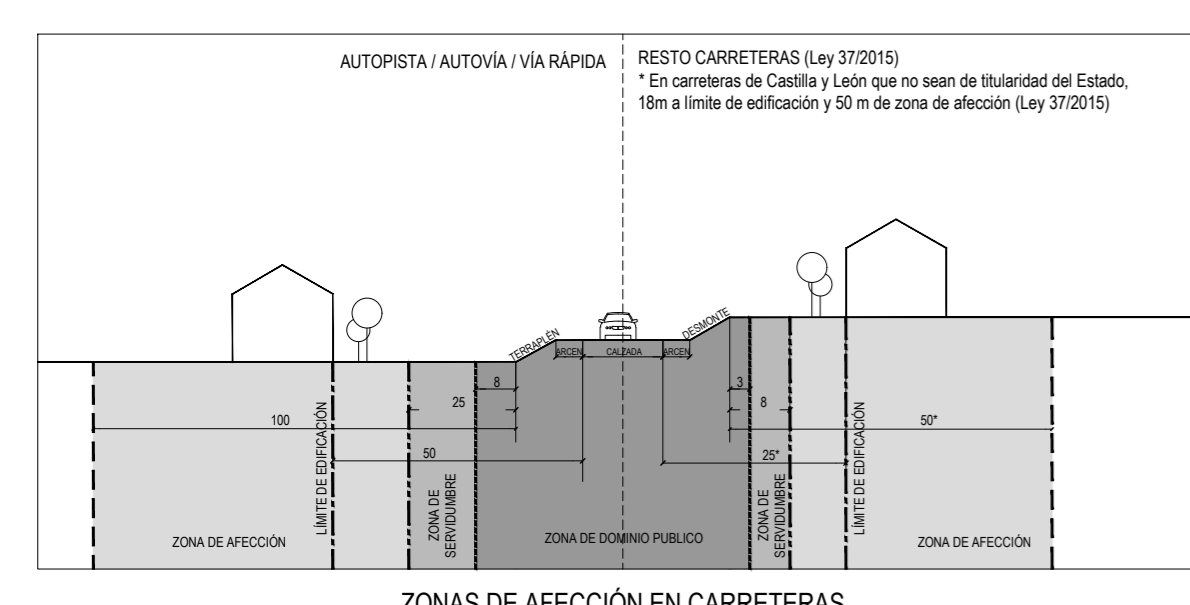


TÉRMINO MUNICIPAL DE MONASTERIO DE RODILLA

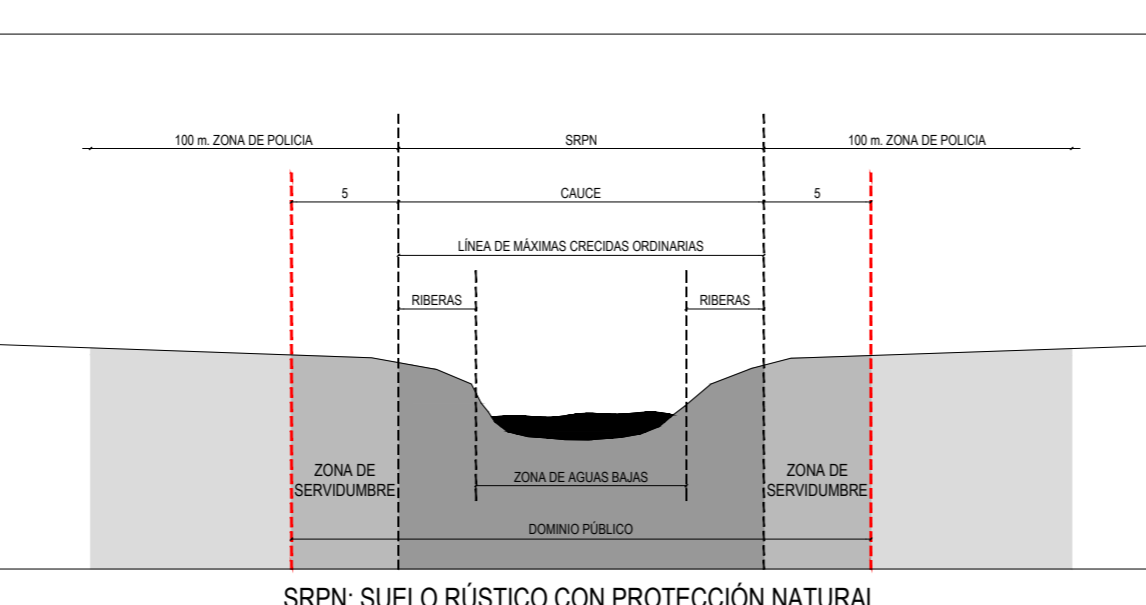
TÉRMINO MUNICIPAL DE QUINTANAPALLA

TÉRMINO MUNICIPAL DE QUINTANAPALLA

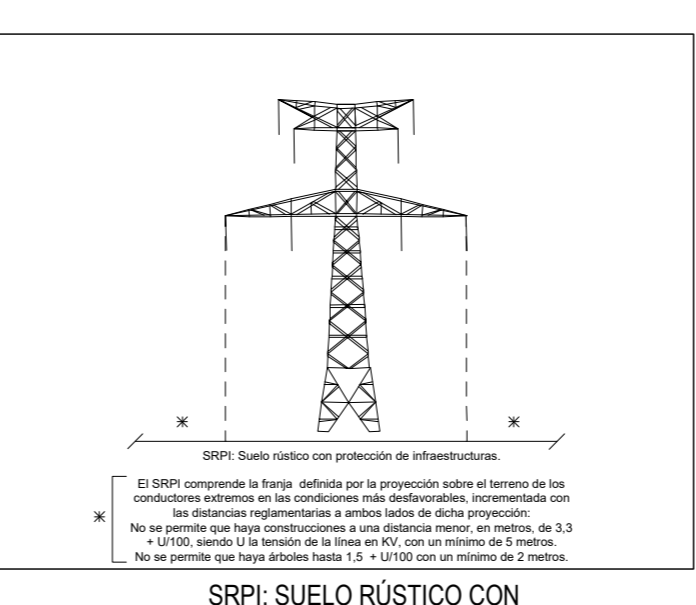
TÉRMINO MUNICIPAL DE HURONES



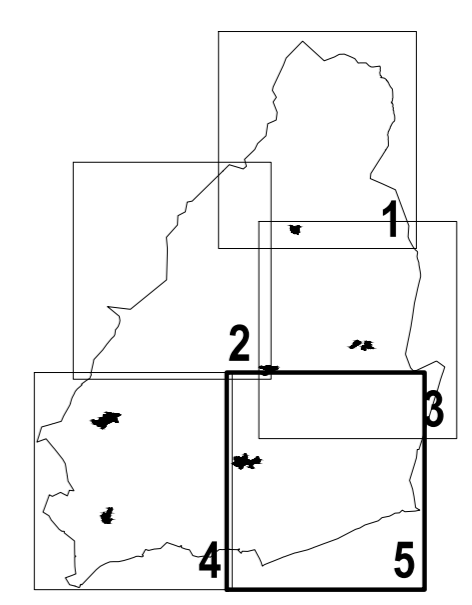
ZONAS DE AFECTACIÓN EN CARRETERAS



SRPN: SUELO RÚSTICO CON PROTECCIÓN NATURAL
DETERMINACIONES PARA LOS CURSOS DEL AGUA: RD.L. 1/2001, de 20 Julio, Texto Refundido Ley de Aguas.



SRPI: SUELO RÚSTICO CON PROTECCIÓN DE INFRAESTRUCTURAS
Ley 24 (2013) de 26 de diciembre, del Sector Eléctrico. RD 1955 / 2000, de 1 de diciembre. Real Decreto 223 / 2008 de 15 de febrero.



- SUELO RÚSTICO**
 - RÚSTICO COMÚN
 - RÚSTICO CON PROTECCIÓN AGROPECUARIA
 - RÚSTICO DE ACTIVIDADES EXTRACTIVAS
 - RÚSTICO CON PROTECCIÓN CULTURAL
 - RÚSTICO CON PROTECCIÓN DE INFRAESTRUCTURAS
 - RÚSTICO CON PROTECCIÓN NATURAL: Masas Forestales
 - RÚSTICO CON PROTECCIÓN NATURAL: Vía Pecuaria
 - RÚSTICO CON PROTECCIÓN NATURAL: Moras Utilidad Pública
 - RÚSTICO CON PROTECCIÓN NATURAL: Cursos y Riberas
- SUELO URBANIZABLE**
 - SECTOR EN SUELO URBANIZABLE
- SUELO URBANO**
 - LÍMITE DE SUELO URBANO CONSOLIDADO
 - SUELO URBANO CONSOLIDADO
 - SUELO URBANO NO CONSOLIDADO
 - POSIBLE SUELO URBANO NO CONSOLIDADO

- AFECTACIONES SECTORIALES**
 - AFECTACIÓN CARRETERAS**
 - ZONA DE DOMINIO PÚBLICO
 - ZONA DE SERVIDUMBRE
 - LÍNEA LÍMITE EDIFICACIÓN
 - ZONA DE AFECTACIÓN
 - AFECTACIÓN FERROCARRIL**
 - ZONA DE DOMINIO PÚBLICO
 - ZONA DE PROTECCIÓN
 - LÍNEA LÍMITE EDIFICACIÓN

- AFECTACIÓN CURSOS DE AGUA**
 - LÍNEA DE DOMINIO PÚBLICO HIDRÁULICO
 - LÍNEA LÍMITE ZONA DE POLICÍA
- AFECTACIÓN SECTOR ELÉCTRICO**
 - DISTANCIA MÍNIMA DE SEGURIDAD
- AFECTACIÓN CEMENTERIOS**
 - LÍNEA POLICÍA MORTUORIA

MODIFICACIÓN PUNTUAL DE NORMAS SUBSIDIARIAS DE PLANEAMIENTO URBANÍSTICO - Valle de las Navas - Burgos
Relativa a la modificación de la clasificación y varias determinaciones en suelo rústico

APROBACIÓN INICIAL Marzo 2024

Documentación Normativa

Clasificación del término municipal y condiciones del suelo rústico. DN-PO PO-1.5

Escala: 1/10.000

Barrio + Cameno